

走行

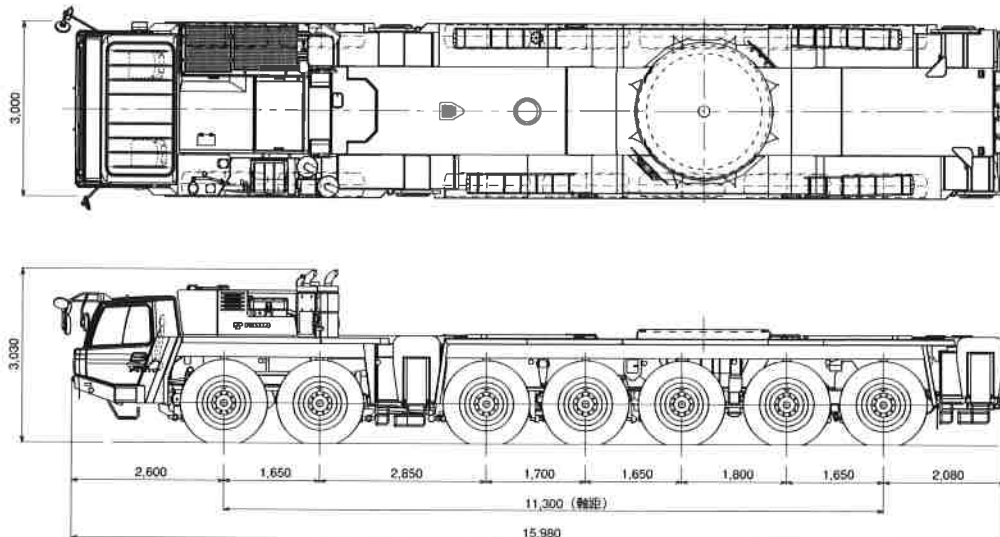
■ 公道走行状態

単位(mm)

● キャリヤ 45.03 t

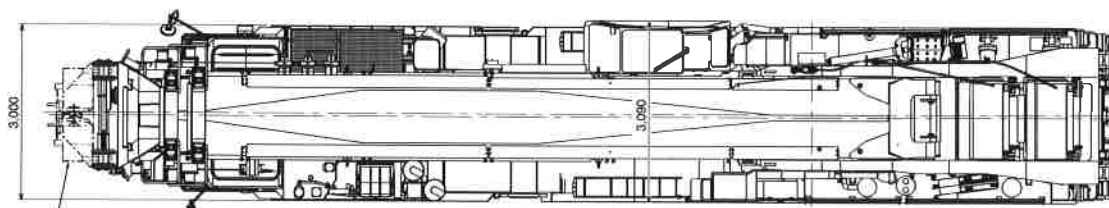
(公道走行時の注意事項)

1. ブーム・起伏装置・旋回体・カウンタウエイト装置およびアウトリガ装置を別送し、クレーン台車のみで走行しなければなりません。
2. 道路運送車両の保安基準による保安基準緩和の認定が必要です。
3. 道路法による特殊車両の通行許可が必要です。基本通行条件 重量：C が記載された適合証明書を取得していますが、実際の通行経路で申請して許可された条件にしたがって走行しなければなりません。

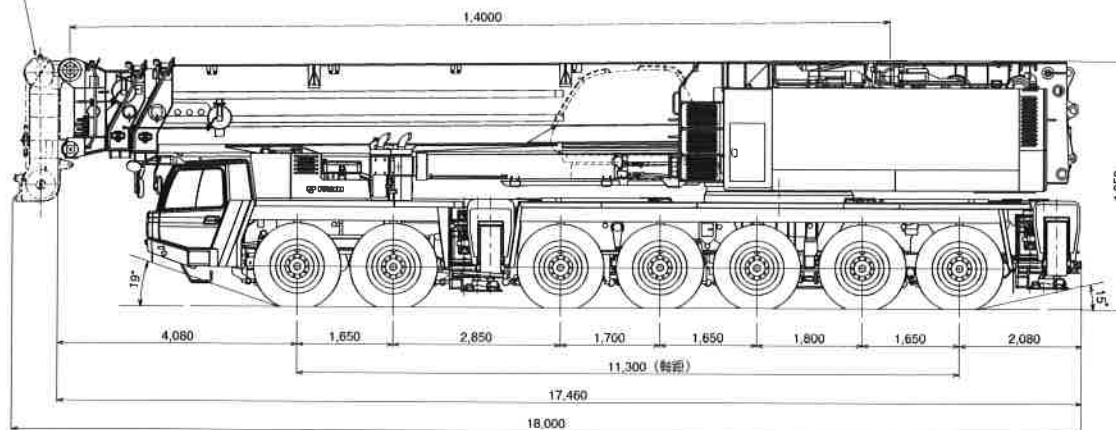


■ 構内移動姿勢 メインブーム(MB)

単位(mm)



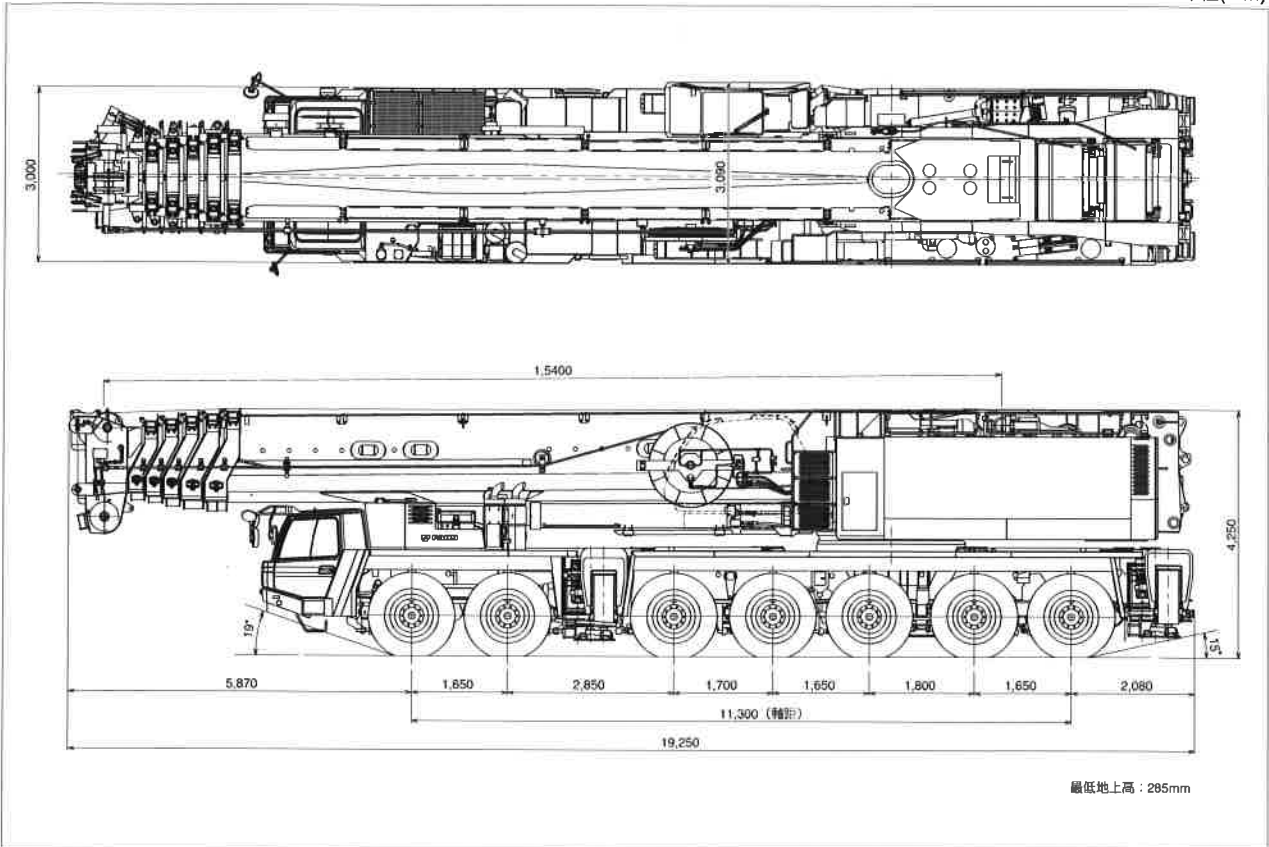
--- 部は、標準ヘッド装着時を示す。



最低地上高：285mm

■ 構内移動姿勢 イージースカイピンブーム(ESP)

単位(mm)



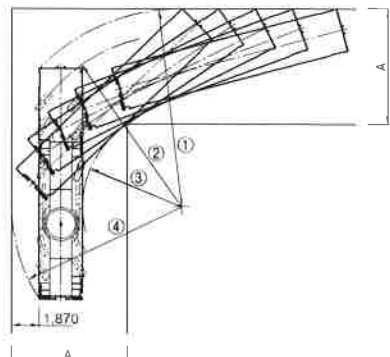
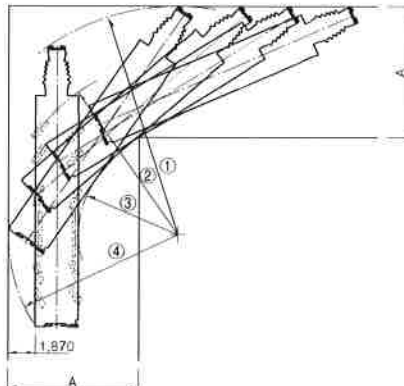
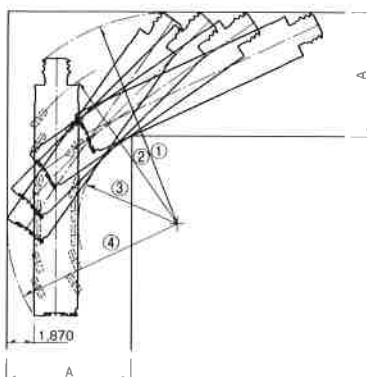
■ 最小直角通路幅

単位(mm)

● 構内移動姿勢 (MB付 標準ヘッド)

● 構内移動姿勢 (ESP付)

● 公道走行状態



	MB付(標準ヘッド)	MB付(ヘッド兼)
①	14,740	14,420
②	11,900	11,900
③	6,770	6,770
④	11,630	11,630
A	8,500	8,340

	ESP付
①	15,650
②	11,900
③	6,770
④	11,630
A	8,990

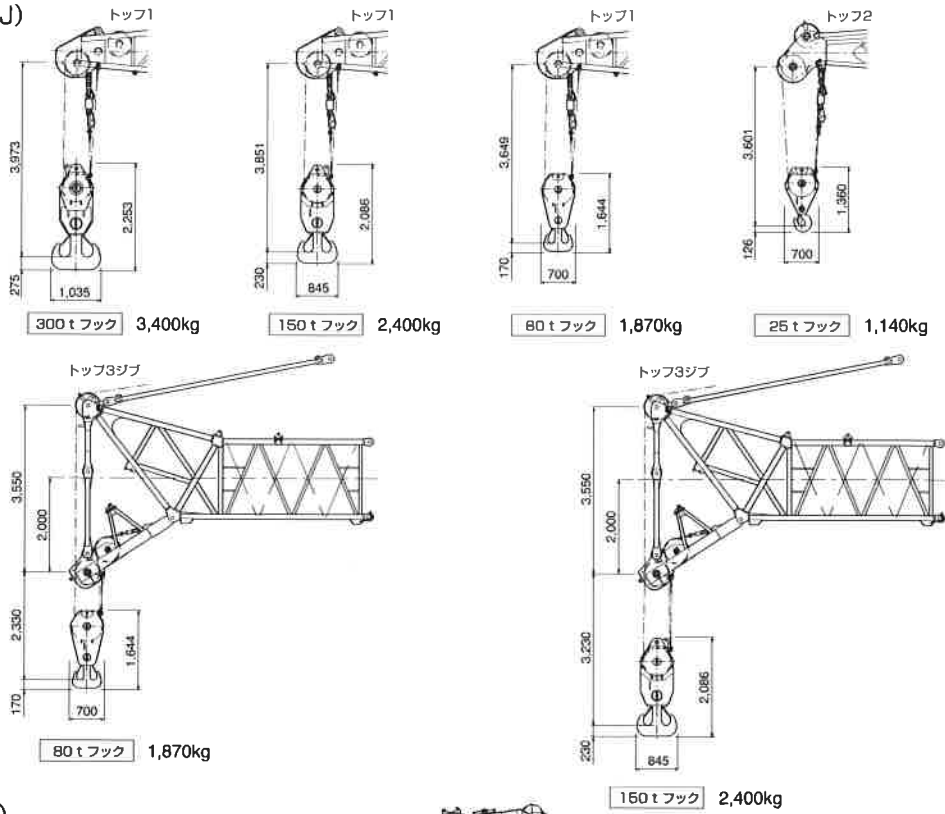
①	13,600
②	11,900
③	6,770
④	11,630
A	7,900

設置

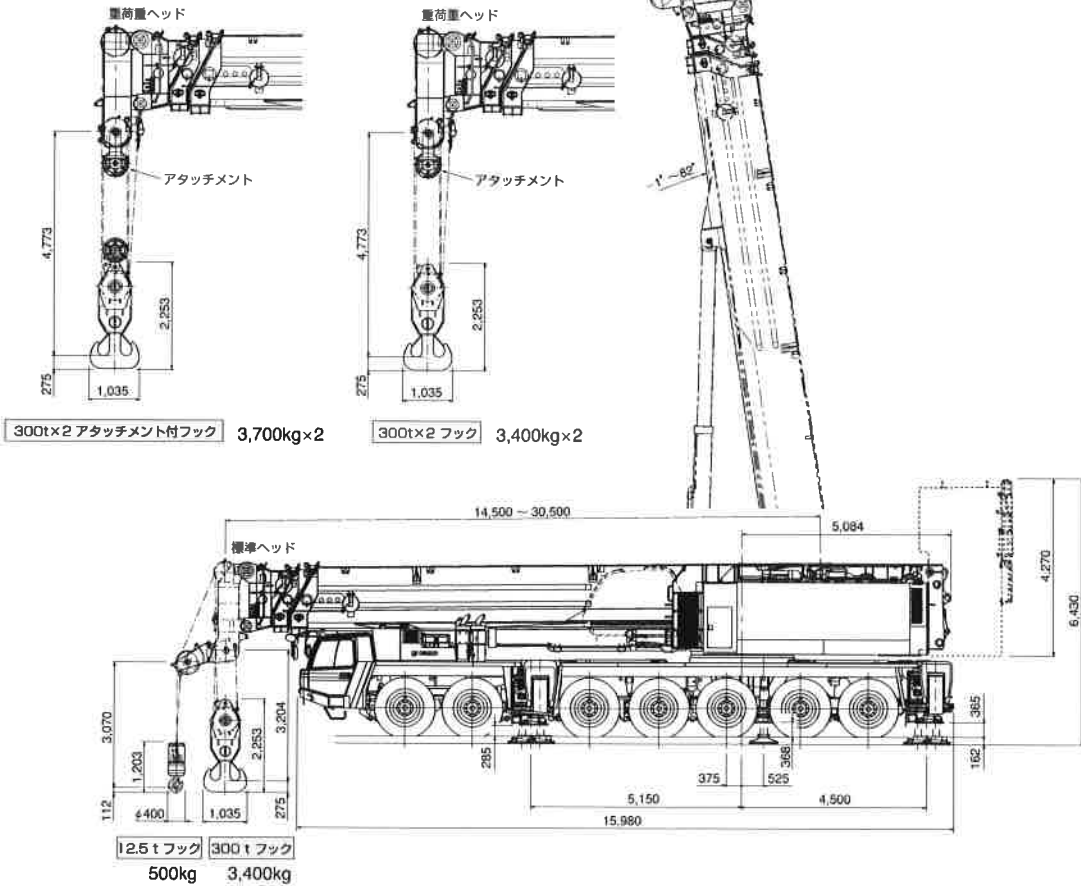
フック寸法

単位(mm)

● ラフィングジブ (LJ)



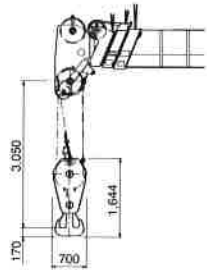
● メインブーム (MB)



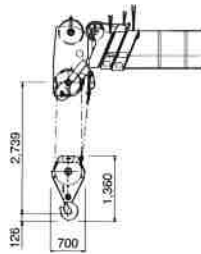
■ フック寸法

単位(mm)

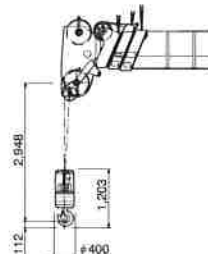
● フルオートラフィングジブ (FLJ)



80 t フック 1,870kg

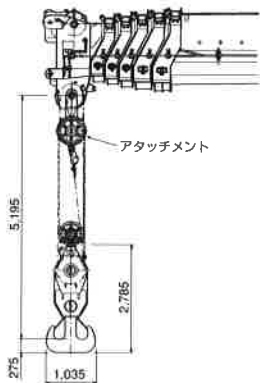


25 t フック 1,140kg

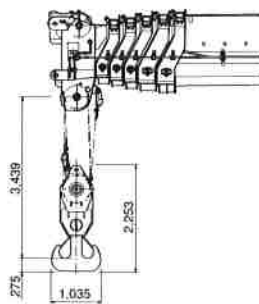


12.5 t フック 500kg

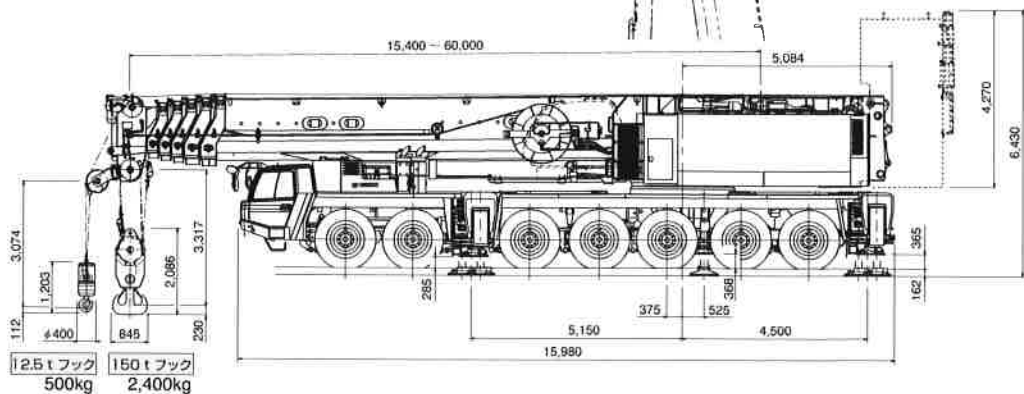
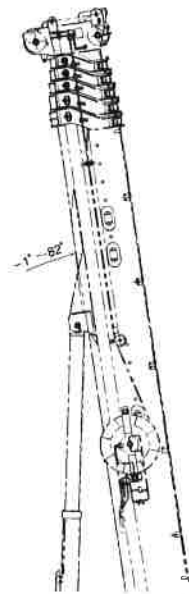
● イージースカイピンブーム (ESP)



300t アタッチメント付フック 3,700kg



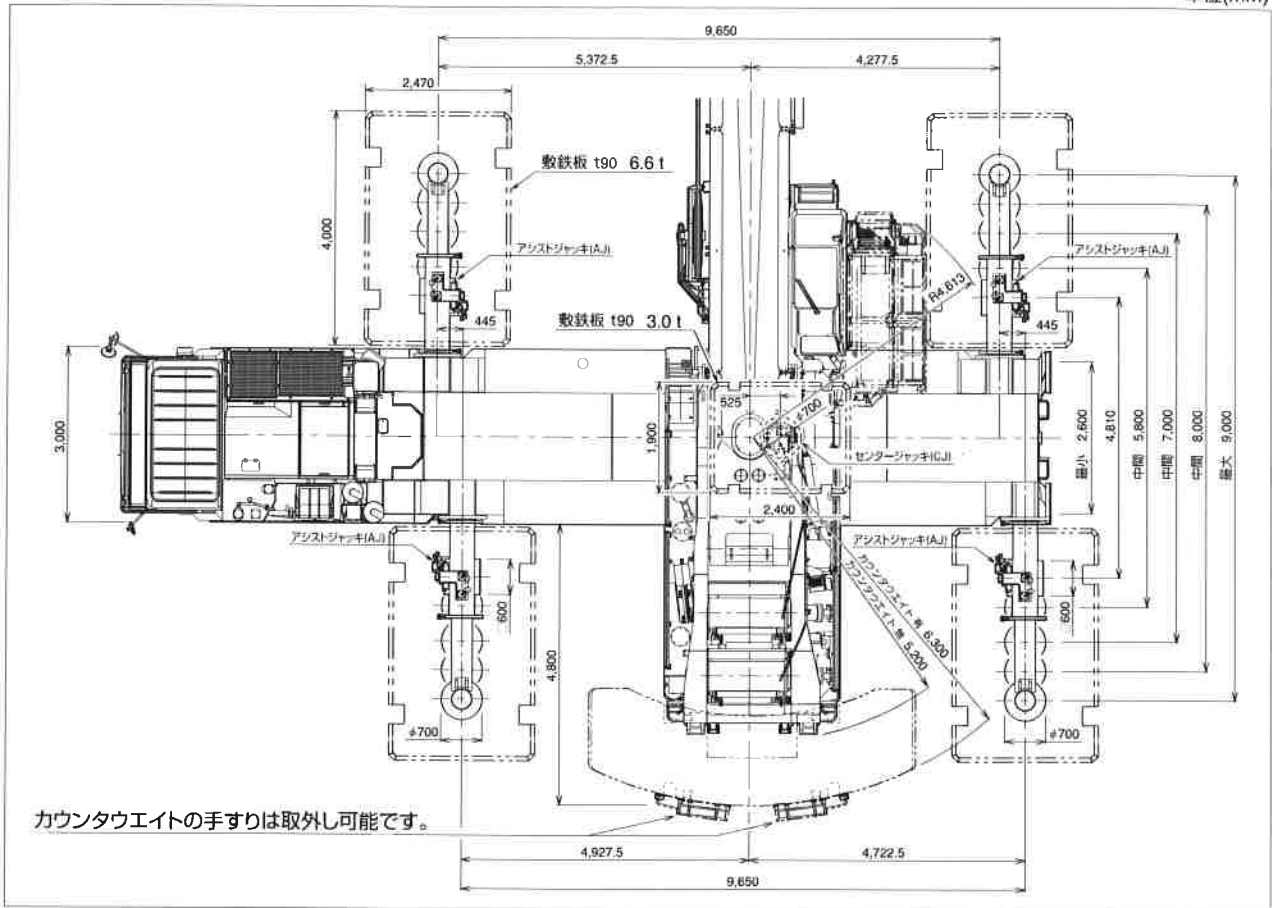
300 t フック 3,400kg



設置

■ アウトリガ張出幅、テールスイング

単位(mm)



■ カウンタウエイト(C/W)組合せ

195 t	①+②+③+④+⑤+⑥+⑦+⑧
164 t	①+②+③+④+⑤+⑥+⑦
127 t	①+②+③+④+⑤
94 t	①+②+③
57 t	①+②
26 t	①

● 各部の質量

①	26.0 t
②	31.0 t
③	37.0 t
④	16.5 t
⑤	16.5 t
⑥	18.5 t
⑦	18.5 t
⑧	31.0 t

